

A satellite night view of Europe, showing the continent's outline against the dark background of space. The landmass is densely packed with small, bright yellow and white lights, representing city lights and urban areas. The surrounding oceans are dark, with some faint, scattered lights. The overall scene is illuminated from the right, creating a gradient of light across the continent.

ATLANTECH LUX
LA RIVOLUZIONE
NELLE FONDAZIONI
PER PALI
DI ILLUMINAZIONE

WWW.ATLANTECH.IT



ANALISI DI IMPATTO SOCIALE COMPARATA

ATLANTECH LUX VS PLINTO DI CEMENTO

Atlantech Lux

Plinto di cemento

Impatto ambientale: emissioni di CO₂

Minori emissioni di CO₂ derivanti dall'eliminazione del cemento, dall'uso di mezzi a motore non invasivi nelle operazioni di posa e dal completo riciclo di fine vita

Maggiori emissioni derivanti dalla produzione del cemento, dall'uso di mezzi invasivi nelle operazioni di posa e nelle opere di demolizione di fine vita

Smaltimento fondazione a fine vita

Rimozione con semplice svitamento. Acciaio zincato 100% riciclabile. Recupero costo rottame di ferro

Rimozione con escavatore e gru. Costi di smaltimento

Tempi di installazione e cantieristica

In una sola giornata lavorativa vengono posate dalle 20 alle 30 fondazioni immediatamente servibili per l'installazione del palo.
Necessario cantiere mobile

In una sola giornata lavorativa vengono posate dalle 5 alle 7 fondazioni. Tempi di attesa nel caso di getto del magrone di sottofondazione o di realizzazione del plinto in opera.
Necessario cantiere fisso

Verticalità del palo nel tempo

Mantenimento della verticalità nel tempo grazie ad un ancoraggio a vite leggero

Il peso causa assestamenti nel tempo con conseguente inclinazione dei pali

Sicurezza del sistema di messa a terra

Doppio sistema interno integrato di messa a terra.
La fondazione stessa agisce come dispersore di terra

Necessario il dispersore di terra. Il danneggiamento del cordino di rame esterno può causare casi di folgorazione

Impatto estetico finale

Elevata qualità estetica grazie ad un ingombro limitato e ad un design da arredo urbano

Bassa qualità estetica dovuta alla vista del plinto di cemento e del pozzetto di ispezione

ATLANTECH LUX

per pali di illuminazione ad infissione
con pozzetto di ispezione integrato

MODELLI STANDARD

- **SHORT:** box h. 500mm diam. 219mm, puntale h.800mm diam. 60mm, per pali di diam. massimo alla base di 95mm e infissione 500mm
- **SMALL:** box h. 500mm diam. 323mm, puntale h.800mm diam. 60mm, per pali di diam. massimo alla base di 148mm e infissione 500mm
- **SMALL PLUS:** box h. 800mm diam. 323mm, puntale h.1000mm diam. 76mm, per pali di diam. massimo alla base di 148mm e infissione 800mm
- **MEDIUM:** box h. 800mm diam. 406mm, puntale h.1000mm diam. 76mm, per pali di diam. massimo alla base di 188mm e infissione 800mm
- **HEAVY:** box h. 800mm diam. 508mm, puntale h.1000mm diam. 76mm, per pali di massimo diam. alla base di 240mm e infissione 800mm

ATLANTECH LUX ONE-BOX

per pali di illuminazione ad infissione
senza pozzetto di ispezione integrato

MODELLI STANDARD

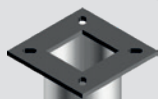
- **SHORT 1500:** box h. 500mm diam. 219mm, puntale h. 1000mm diam. 60mm, per pali di diam. massimo alla base di 102mm e infissione 500mm
- **SHORT 2000:** box h. 800mm diam. 219mm, puntale h. 1200mm diam. 76mm, per pali di diam. massimo alla base di 188mm e infissione 800mm
- **SMALL 2300:** box h. 800mm diam. 323mm, puntale h. 1500mm diam. 76mm, per pali di diam. massimo alla base di 240mm e infissione 800mm

ATLANTECH LUX PLATE

per pali di illuminazione su piastra
con spazio di derivazione cablaggi

MODELLI STANDARD

- **170-200:** box h. 500mm diam. 219mm, puntale h. 1000mm diam. 60mm, piastra con 4 fori diam. 20mm e interasse 170-200mm, per pali di diam. massimo alla base di 102mm
- **200-220:** box h. 800mm diam. 219mm, puntale h. 1200mm diam. 76mm, piastra con 4 fori diam. 22mm e interasse 200-220mm, per pali di diam. massimo alla base di 188mm
- **270-300:** box h. 800mm diam. 323mm, puntale h. 1500mm diam. 76mm, piastra con 4 fori diam. 24mm e interasse 270-300mm, per pali di diam. massimo alla base di 240mm

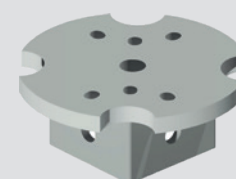
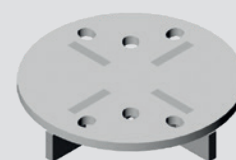


MATERIALI E CERTIFICAZIONI

- Materiali impiegati: acciaio S235JR e S355JR sottoposti a processo di zincatura a caldo
- DoP, Dichiarazione di Prestazione ai sensi del Regolamento Prodotti da Costruzione (UE) N. 305/2011
- Relazioni di calcolo eseguite in condizioni peggiorative (terreni con minima portata, sforzi alla base massimi sopportati dal palo di illuminazione, box in parte scoperto) in ottemperanza della normativa UNI EN 40-3-1:2013

MACCHINARI E ATTREZZATURE PER LA POSA IN OPERA

- Escavatore (a partire dai 15 q.li per le fondazioni Atlantech più piccole)
 - Trivella oleodinamica, da montare sull'escavatore, con minimo di coppia max di 2/2,5 KNw
 - Punta di preforo, da agganciare alla trivella, dello stesso diametro del box della fondazione Atlantech ed una punta di preforo al widia di diametro 100 mm per l'esecuzione del preforo per il puntale in terreni particolarmente duri.
- Sono disponibili in commercio varie tipologie di punta a seconda del terreno, per terreni vegetali, misti, cementi e rocce



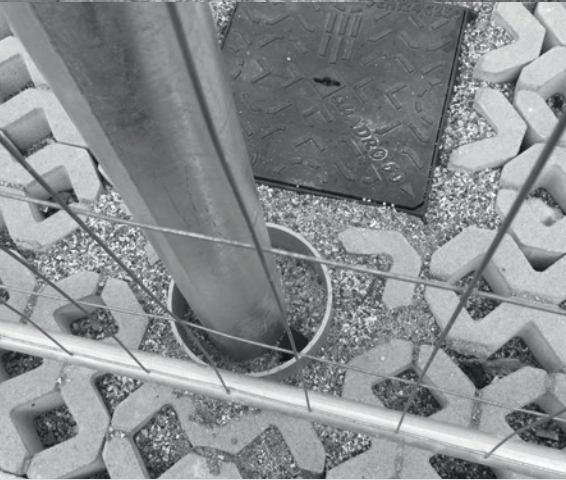
- Piastra di installazione, da agganciare alla trivella, fornita assieme alle fondazioni Atlantech

FASI DI INSTALLAZIONE MODELLO ATLANTECH LUX

1. Esecuzione del preforo dello stesso diametro e lunghezza del box Atlantech
2. Verifica delle dimensioni del pre-foro (non deve assolutamente rimanere spazio vuoto sotto al box)
3. Infissione della fondazione Atlantech all'interno del pre-foro
4. Montaggio del telaio e chiusino in ghisa sferoidale
5. Installazione del palo di illuminazione e collegamenti elettrici (N.B.: la traccia corrugati può essere realizzata sia prima sia dopo l'installazione della fondazione Atlantech)



IL PASSATO - L'USO DEL CEMENTO



IL FUTURO - LA TECNOLOGIA ATLANTECH LUX



**RICERCA, INNOVAZIONE E RESPONSABILITÀ SOCIALE
DI IMPRESA SONO ALLA BASE DELLO SVILUPPO
DEI NOSTRI PRODOTTI**



Atlantech S.r.l.
Viale del Lavoro, 8
37060 Bonferraro di Sorgà (VR) ITALY
Website: www.atlantech.it
E-mail: info@atlantech.it
Tel.: +39 347 3201905

